

LOGOTYP OGRODY ZAMKU KRÓLEWSKIEGO W WARSZAWIE



Boskiety grabowe to najstarsza, historyczna część Ogrodów Zamku Królewskiego. Nazwa *boskiet* (fr. *bosquet*) wywodzi się od małego kwatrowego lasku we włoskich ogrodach renesansowych, zwanego *boschetti*. Były to wysokie bryły zieleni ujmowane w strzyżone ściany, stanowiące przeciwieństwo płaskich parterów i wgłębników, a ich przestrzeń tworzyła rozmaite sale, gabinety czy labirynty.

Fragmety boskietów zlokalizowane w północnej części Ogrodu Dolnego sięgają czasów Adolfa Szyszko-Bohusza (1937). Łącznie z wgłębnikiem zlokalizowanym w centralnej części ogrodu stanowią one nawiązanie do barokowej sztuki ogrodowej. Architekt zaplanował strzyżone ściany grabowe po obu stronach głównej osi ogrodu. Cztery wówczas boskiety posadzono z młodych roślin, które w znacznym stopniu przetrwały działania wojenne. Jednak regularny typ ogrodu wymagał stałej pielęgnacji, stąd pozbawiona opieki po wojnie formacja szybko utraciła strukturę, a drzewa odzyskały naturalną formę. Na wiele lat o historycznym układzie Ogrodów Dolnych zapomniano. Dopiero w 1989 r. – już po odbudowie Zamku – zespół projektowy powołany do rewaloryzacji ogrodów zamkowych na podstawie badań określających wiek drzew pod Zamkiem, z istniejącego tam gąszczy odkrył zapomnianą formę boskietów z przedwojennego założenia. Z boskietów południowych po przemianach urbanistycznych (budowa trasy W-Z) niestety nie zostało już nic. Zabytkowe graby zaczęto na nowo przycinać, co było bardzo ryzykowną i trudną operacją na drzewach niemłodych, a bezcennych z punktu widzenia historii.

Obecny projekt odtworzenia Ogrodów Dolnych bardzo wiele uwagi poświęca historycznemu układowi boskietów grabowych. Prace nad ich pielęgnacją i nadaniem właściwej formy trwały niemal przez cały okres budowy (od października 2017 do grudnia 2018). Układ uzupełniono o niemal tysiąc bloków

grabowych, a także podjęto próbę odtworzenia fragmentu boskietów południowych na tyle, na ile pozwalają obecne granice administracyjne. Obliczono, iż aby uzyskać docelową wysokość boskietów równą wysokości Arkad Kubickiego, potrzeba kilkunastu lat.

Forma boskietów jest historyczną wartością, na której oparto proces odtworzenia Ogrodów Dolnych, dlatego też to właśnie ona posłużyła do utworzenia znaku reprezentującego Ogrody Zamku Królewskiego w Warszawie.

ZDJĘCIE LOTNICZE
rok 1945



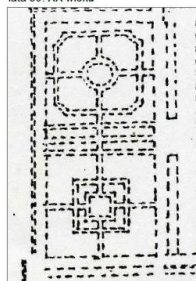
ZDJĘCIE LOTNICZE
rok 2005



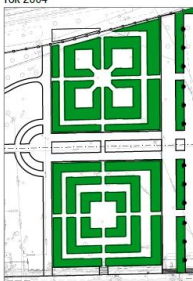
ZDJĘCIE LOTNICZE
rok 2013



PROJEKT A. SZYSZKO-BOHUSZA
lata 30. XX wieku



PROJEKT REWALORYZACJI
rok 2004



AKTUALIZACJA PROJEKTU REWALORYZACJI
rok 2014

